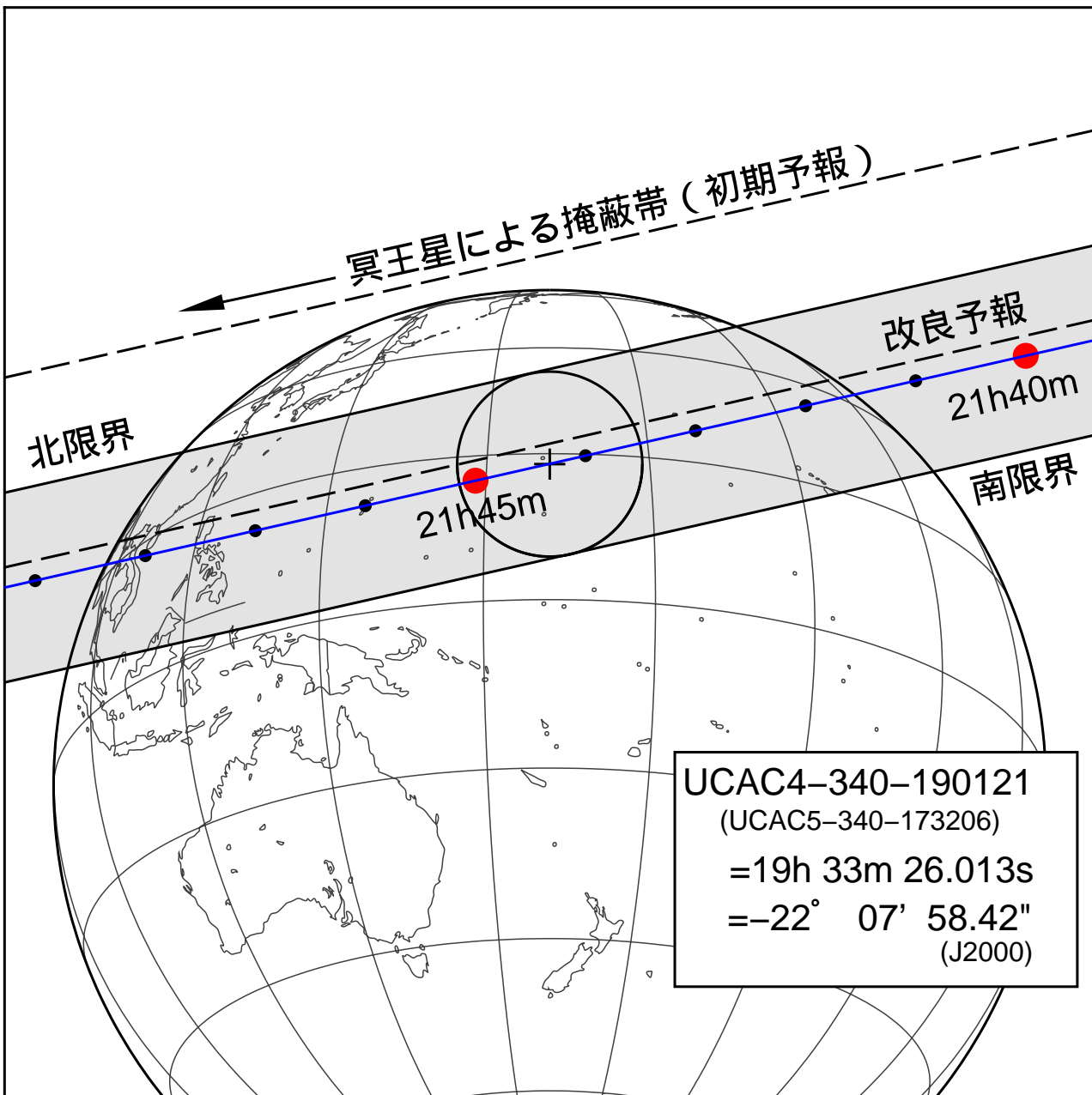


図1 2019年7月17日 冥王星による 12.9等星の掩蔽帯(JST)



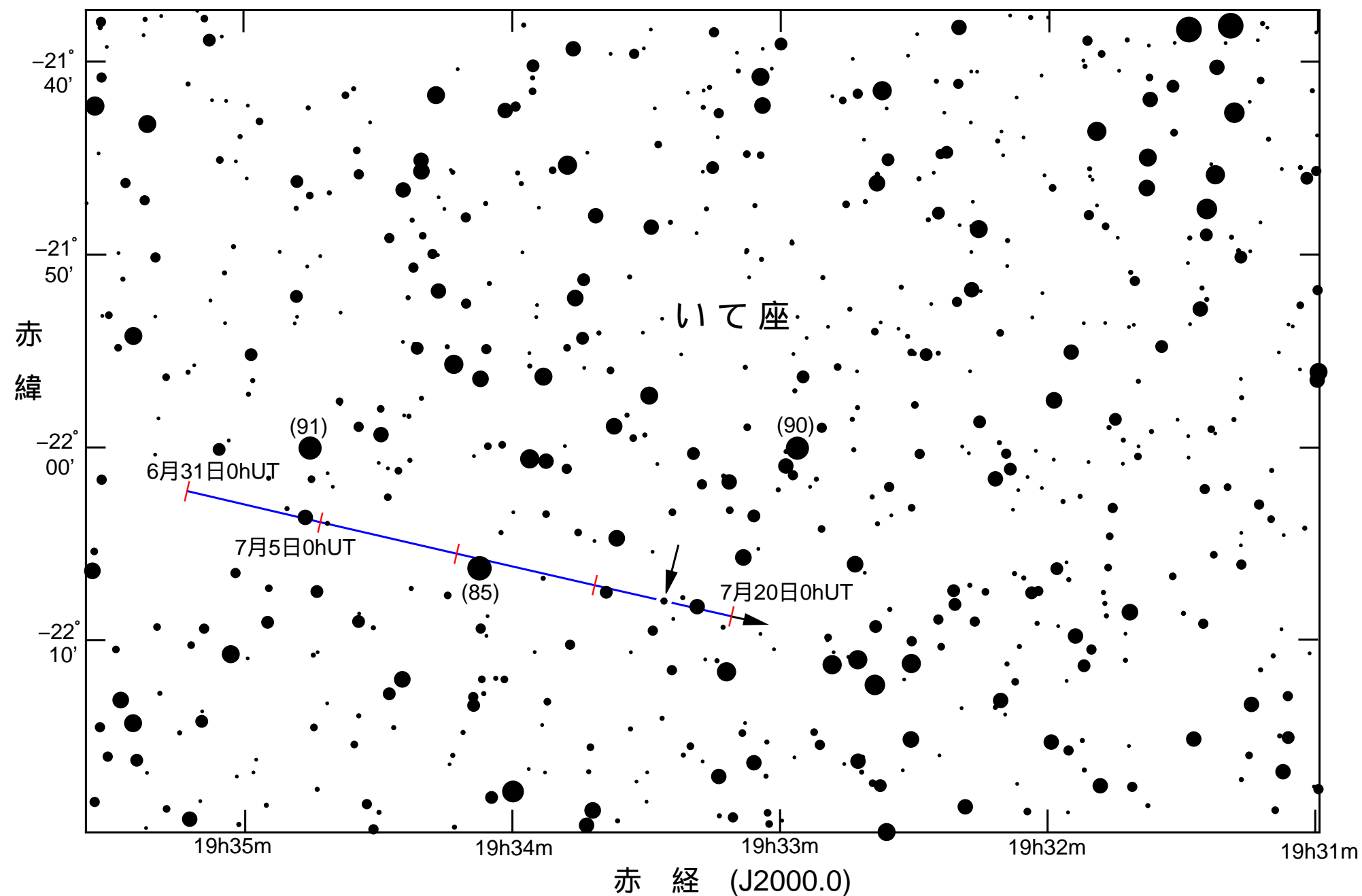


図2 2019年7月17日 冥王星による12.9等星（矢印）の掩蔽（経路上の目盛りは5日ごと）

図4 2019年7月27日(土)ヒヤデス星団の掩蔽

(月は26hに東京で見た位置)

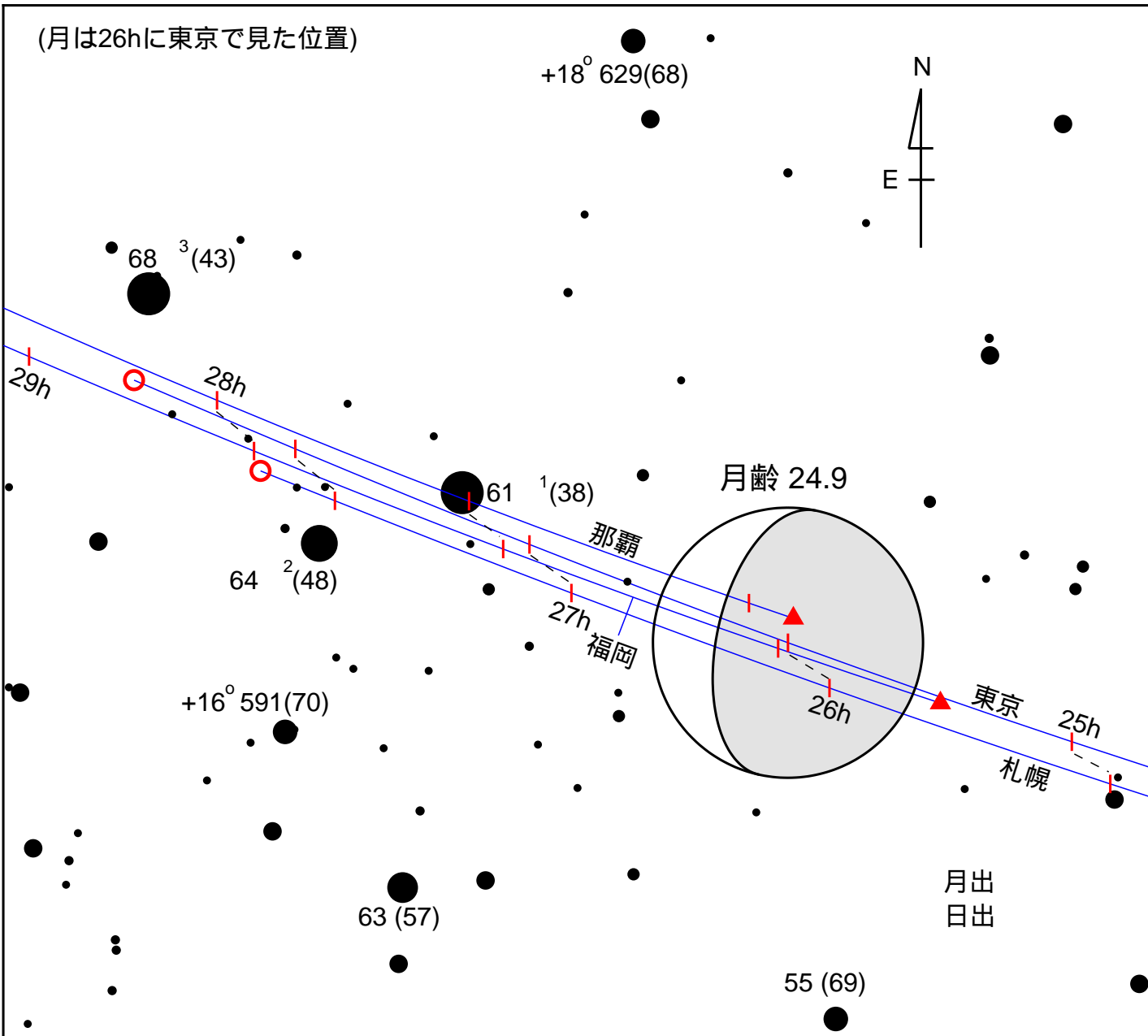


図5 (804) Hispania (2018年11月23日) の食 観測結果 (時刻はJ.S.T)

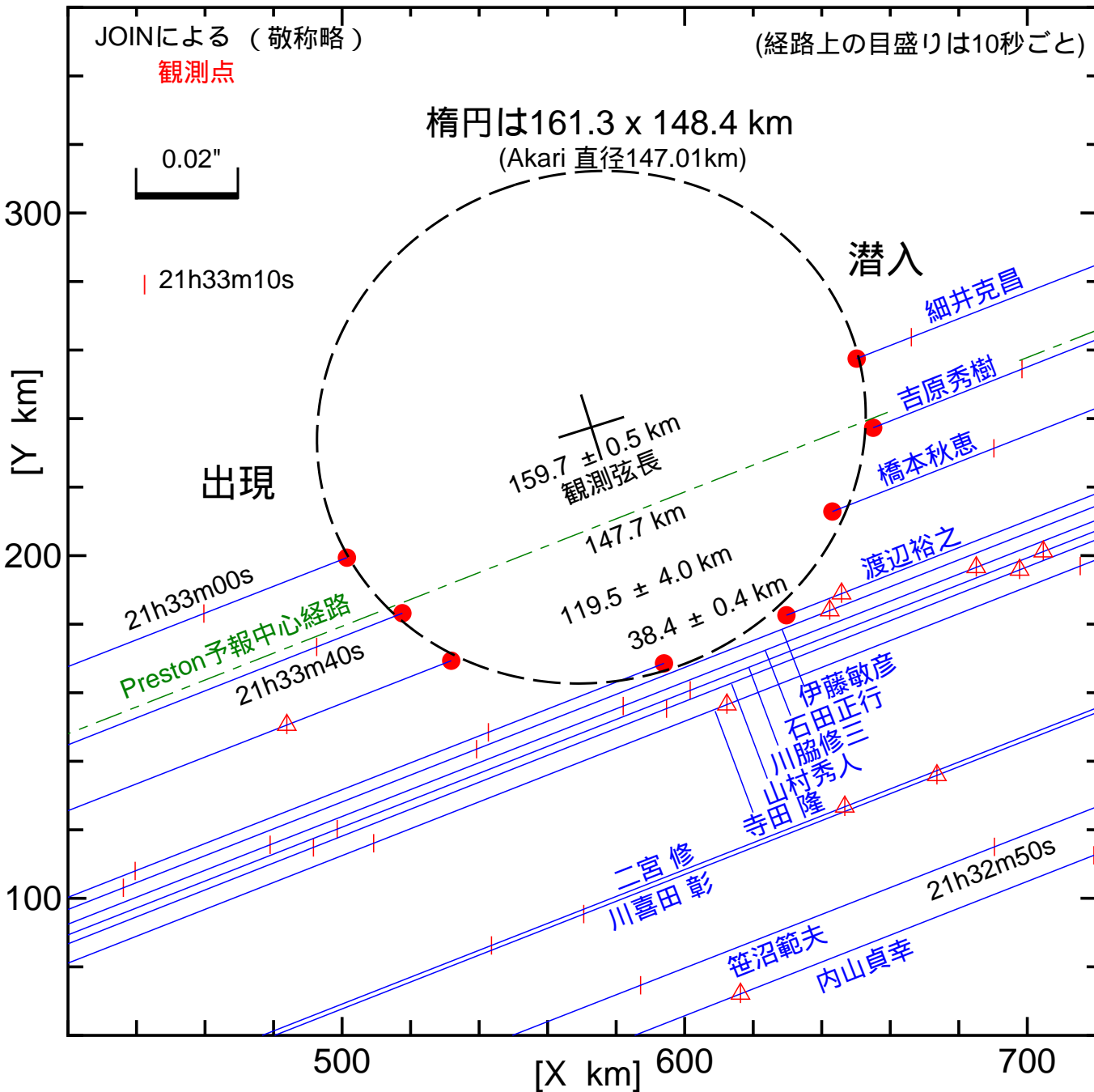
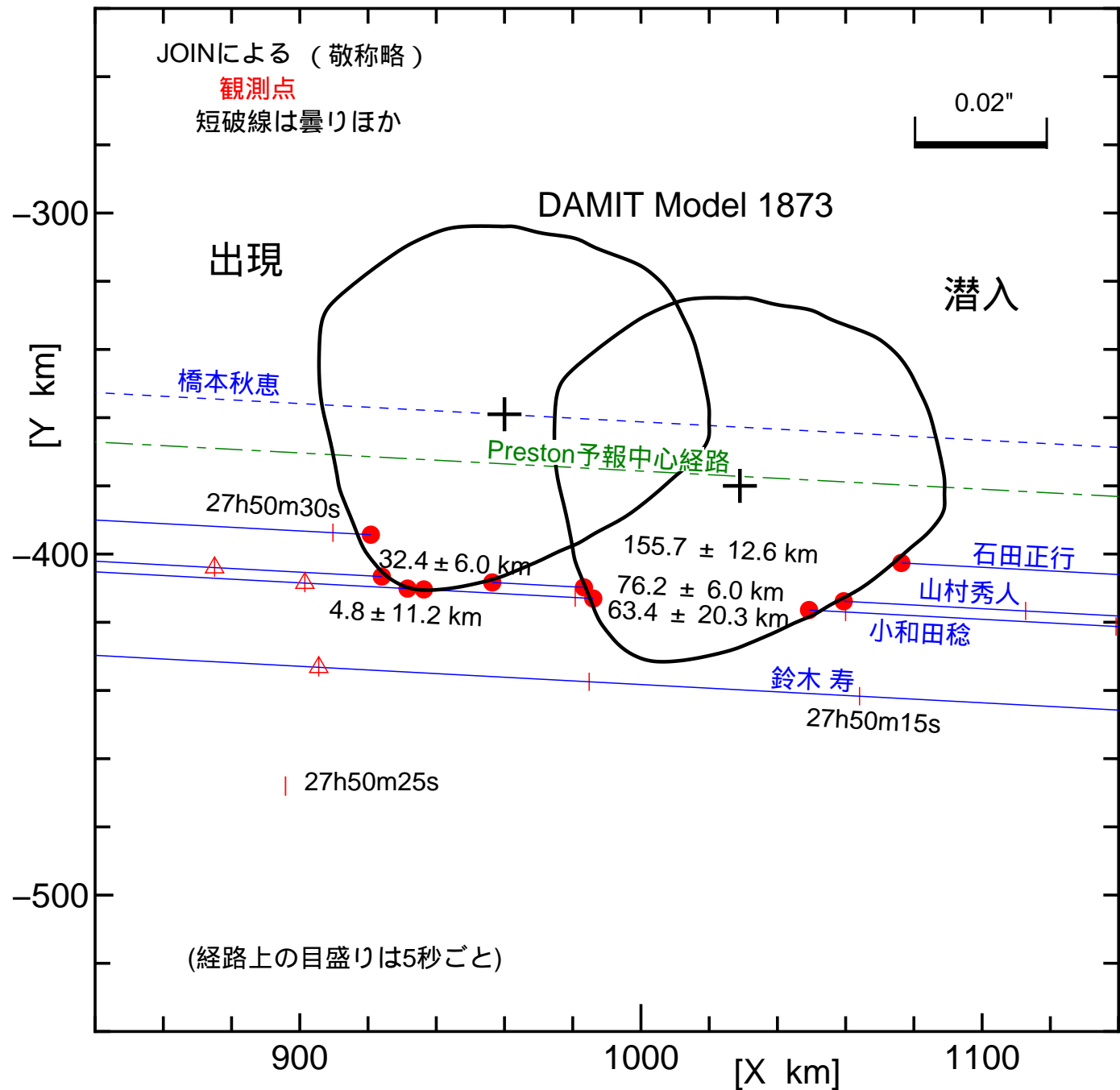


図6 (227) Philosophia (2018年12月8日) の食 観測結果 (時刻はJ.S.T)



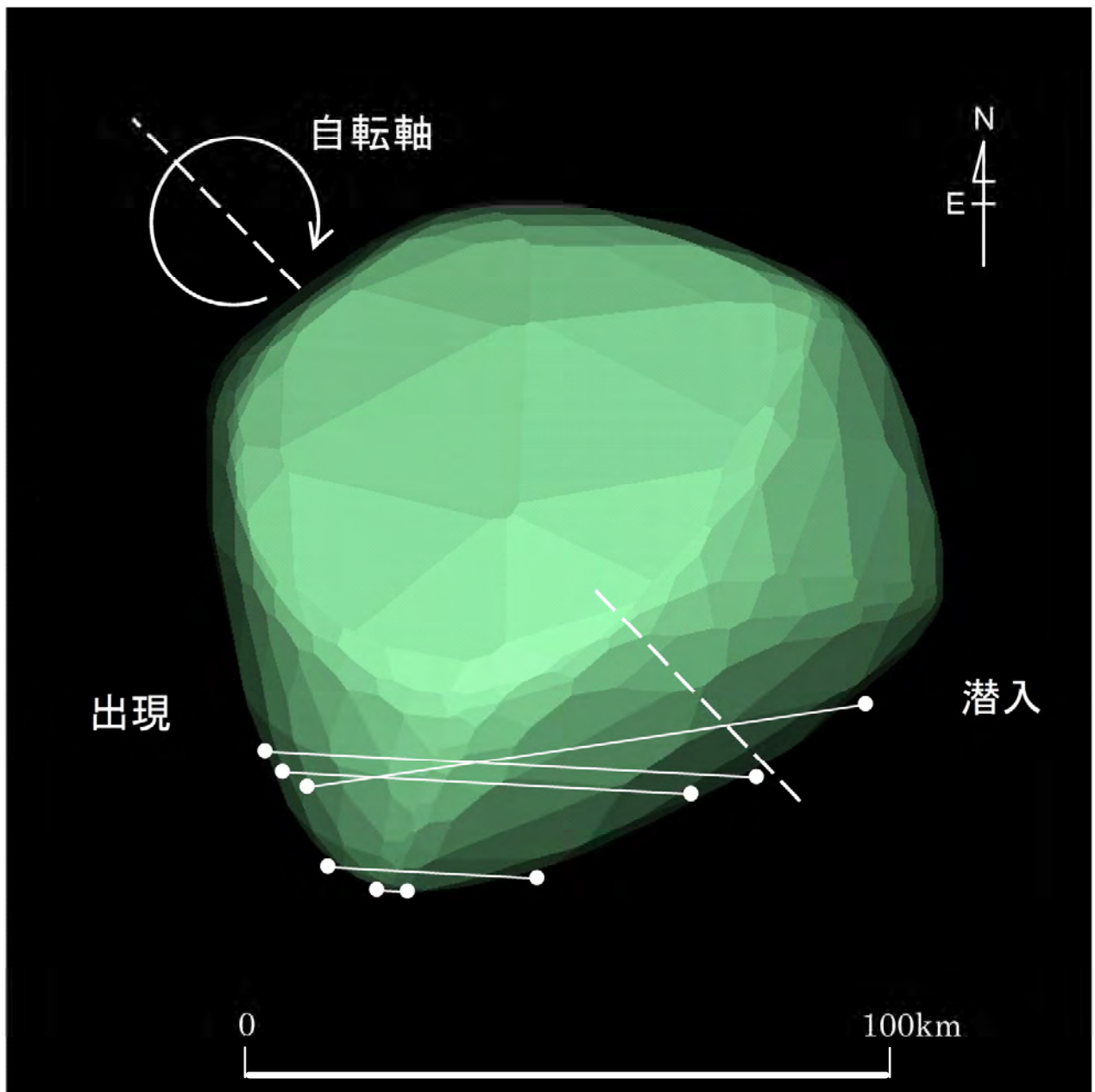


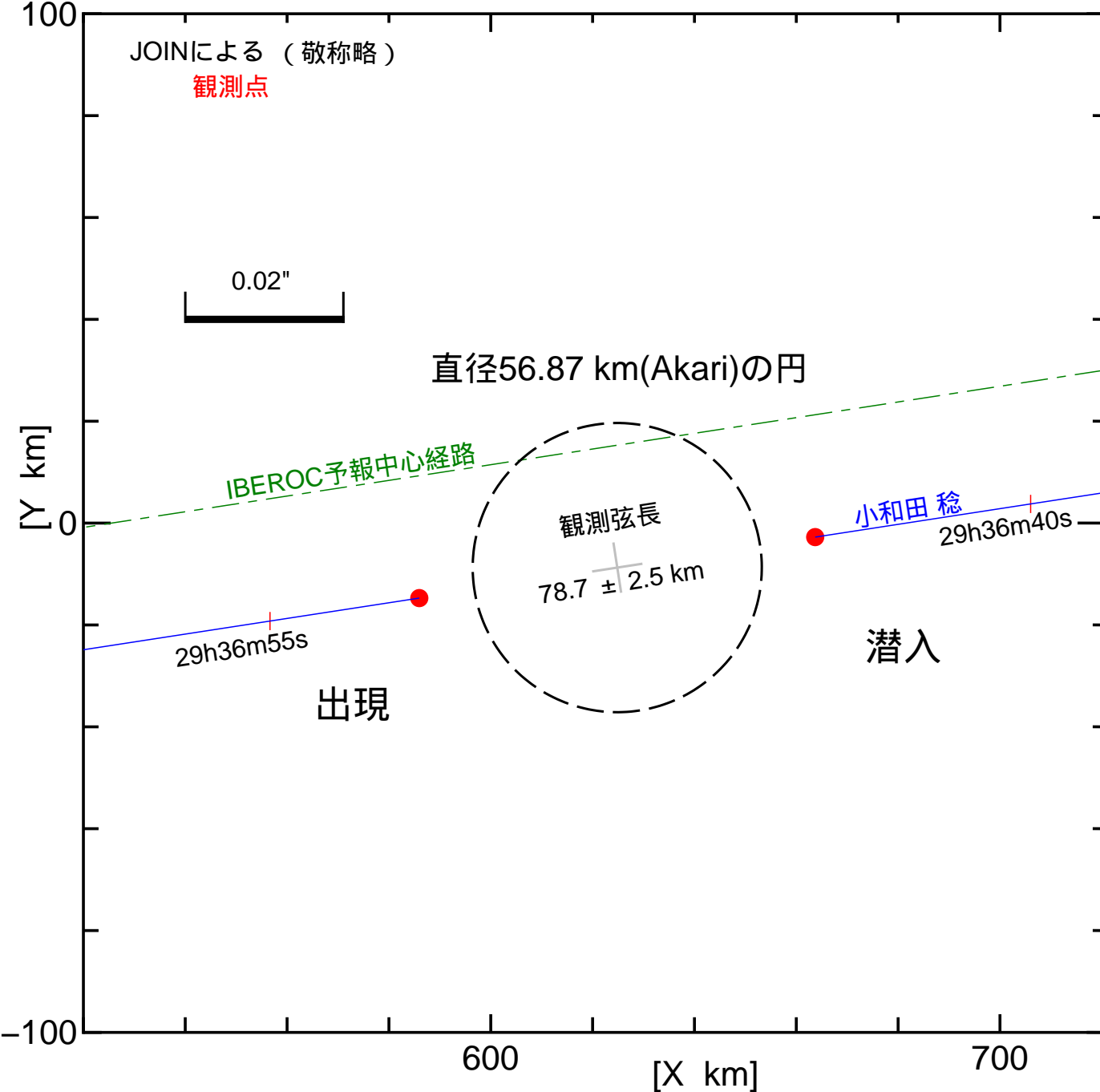
図7 (227)Philosophia

2018年12月8日 18h50m20s UT DAMIT Model 1873 ($\lambda = 95$, $\beta = 19$) ※1

$P = 44.7^\circ$, $\phi_e = -78.3^\circ$, $\lambda_e = 140.2^\circ$, Scale Factor 1:1, $k = 0.999$, $B = 38.8^\circ$

※1: J. Durech et al. 2010, a database of asteroid models, A&A, 513, A46

図8 (1240) Centenaria (2018年12月12日) の食 観測結果 (時刻はJ.S.T)



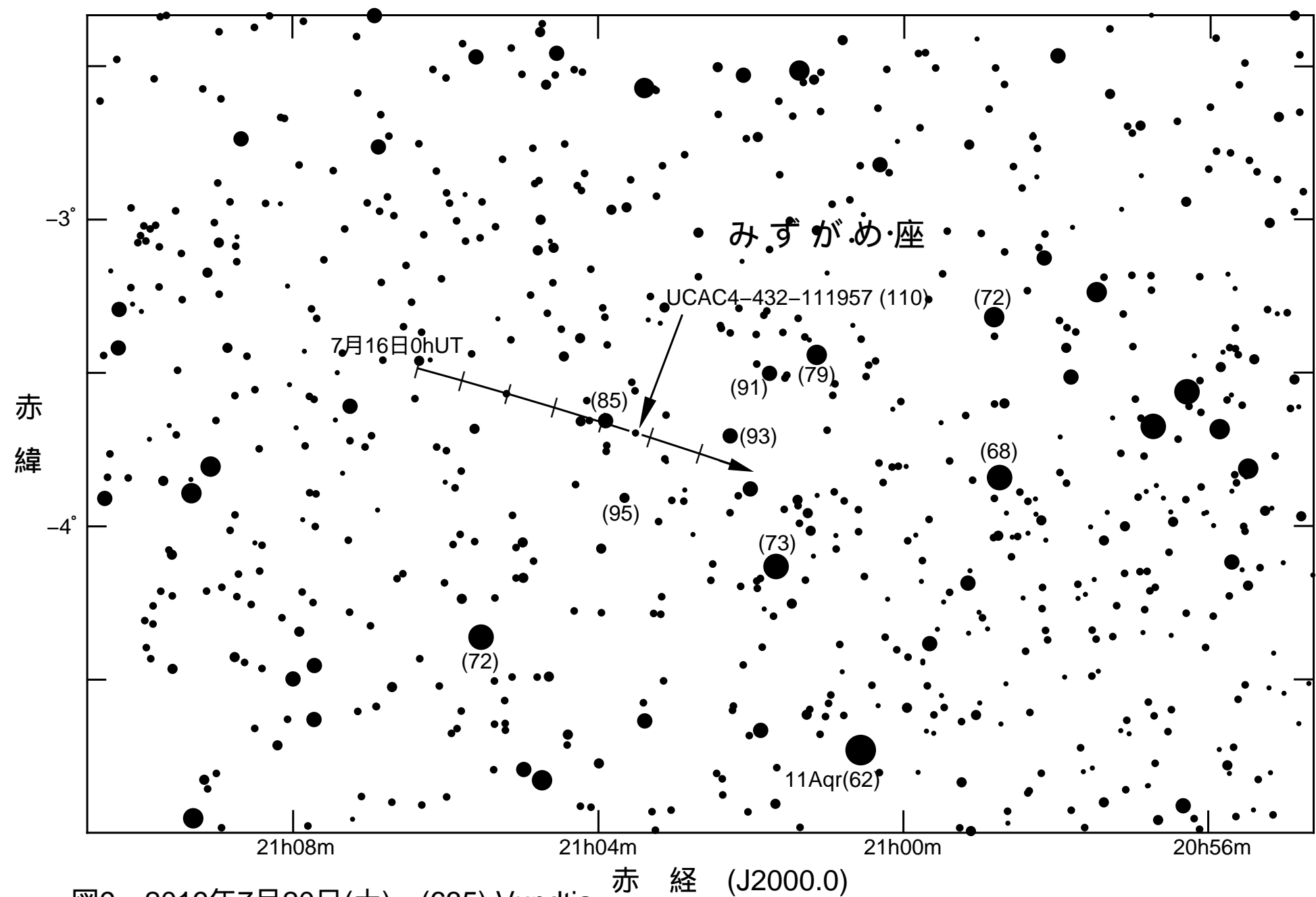


図9 2019年7月20日(土) (635) Vundtia

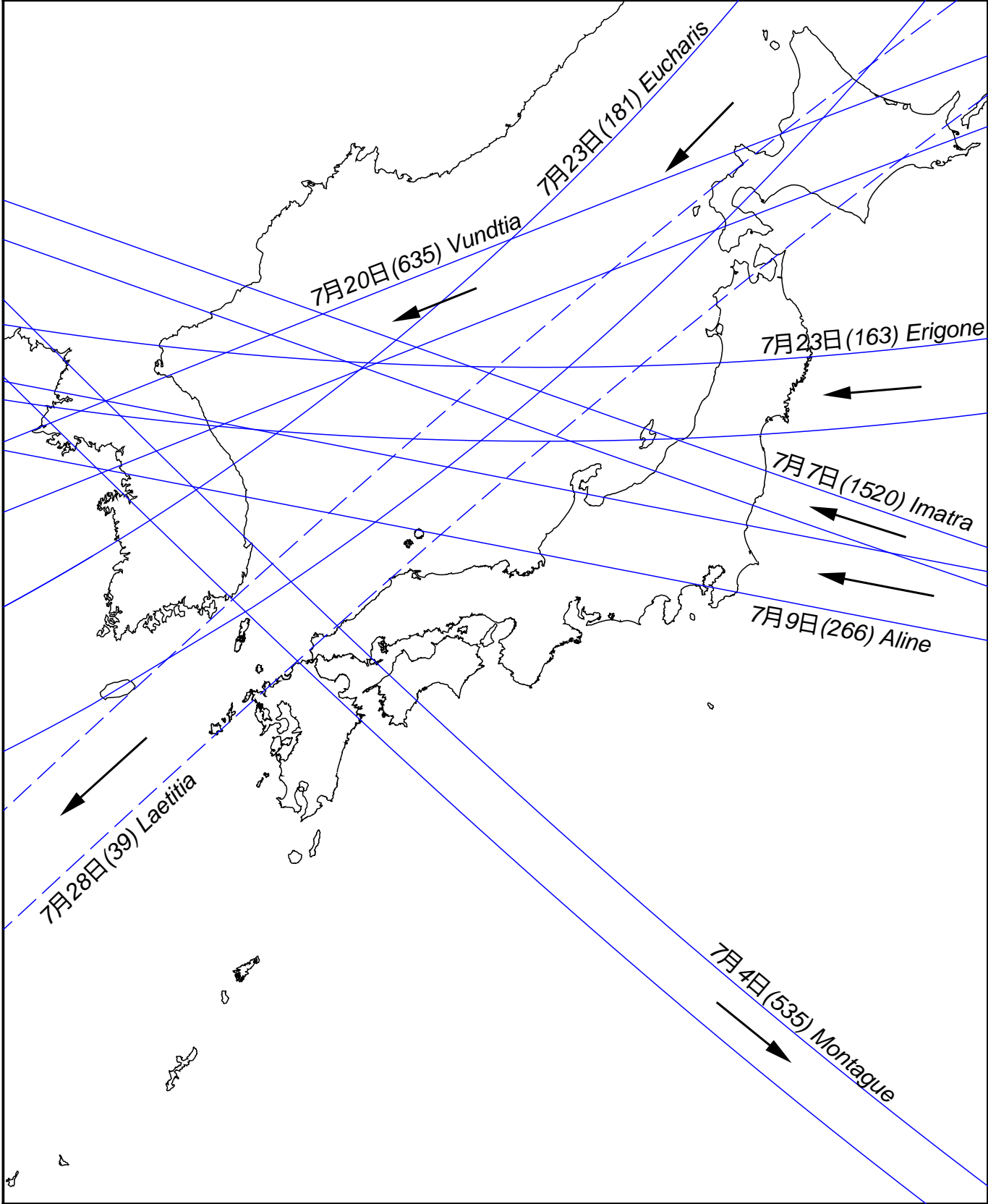


図10 小惑星による主な掩蔽帯経路 (S.Preston初期予報ほか) 2019年7月
 矢印は影の移動方向を示す

図11 2019年 7月 日本を通る主な星食限界線

(斜線をつけた側で星食が見られる)

青線：北限界 (斜線はこの線の下側)

Ⓐ 月が低い

