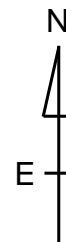


図1 木星衛星相互食の頻度(2021年1月～2021年12月)

図2 2021年1月8日(金) (J2)エウロパの影による(J3)ガニメデの食(部分食)

×印は17h26mにおける衛星の位置(東京) JST

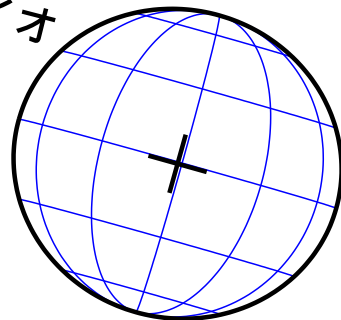


やぎ座

木星

(J1)イオ

16h



木星の没

日没

東京 18h 00m

16h 44m

福岡 18h 42m

17h 27m

0"

30"

(J2)エウロパ

19h 19h 16h 16h

(J3)ガニメデ

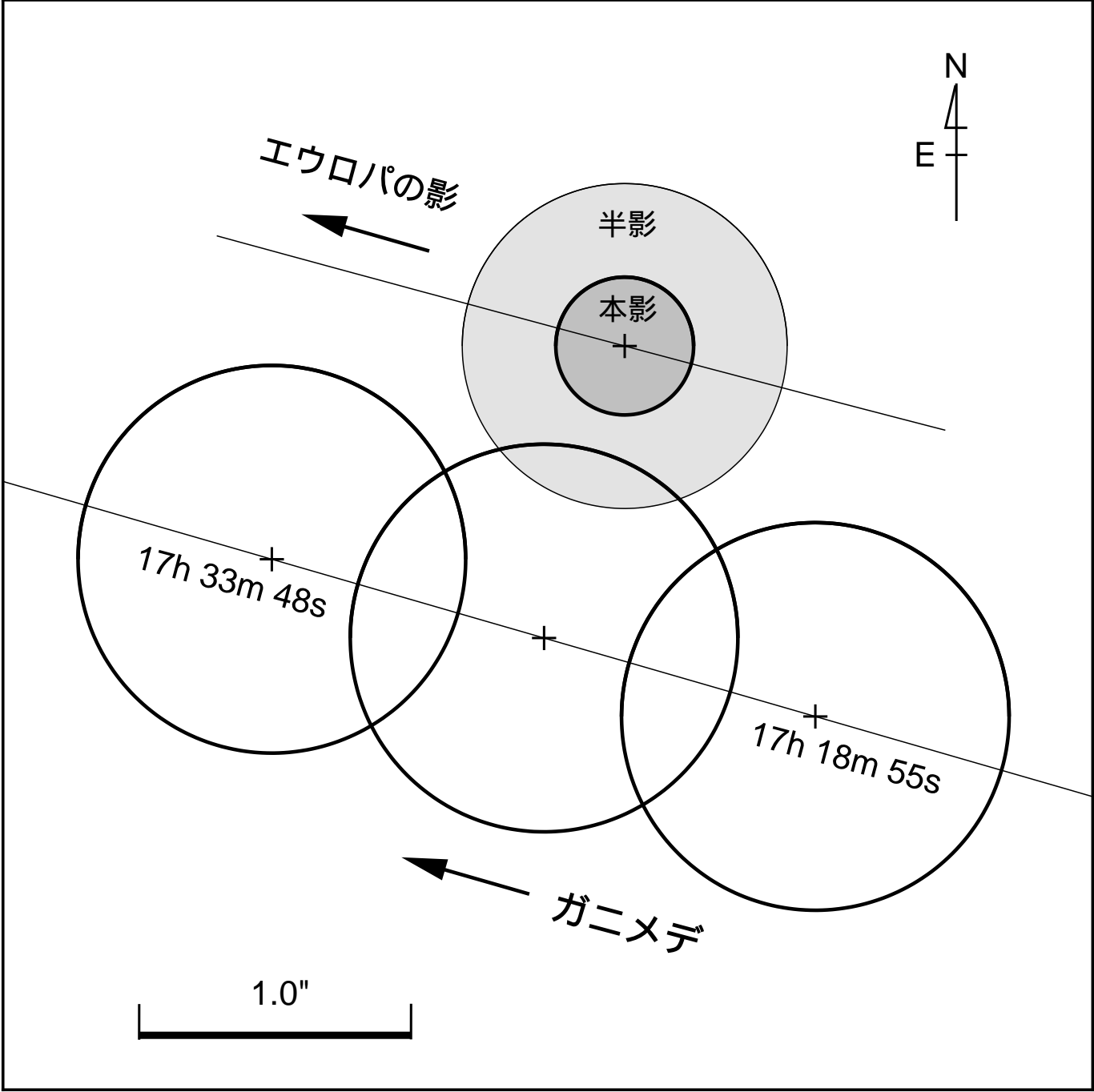


図3 2021年1月8日 2E3の食状況

図4 エウロパの影によるガニメデの食（北側から見る）

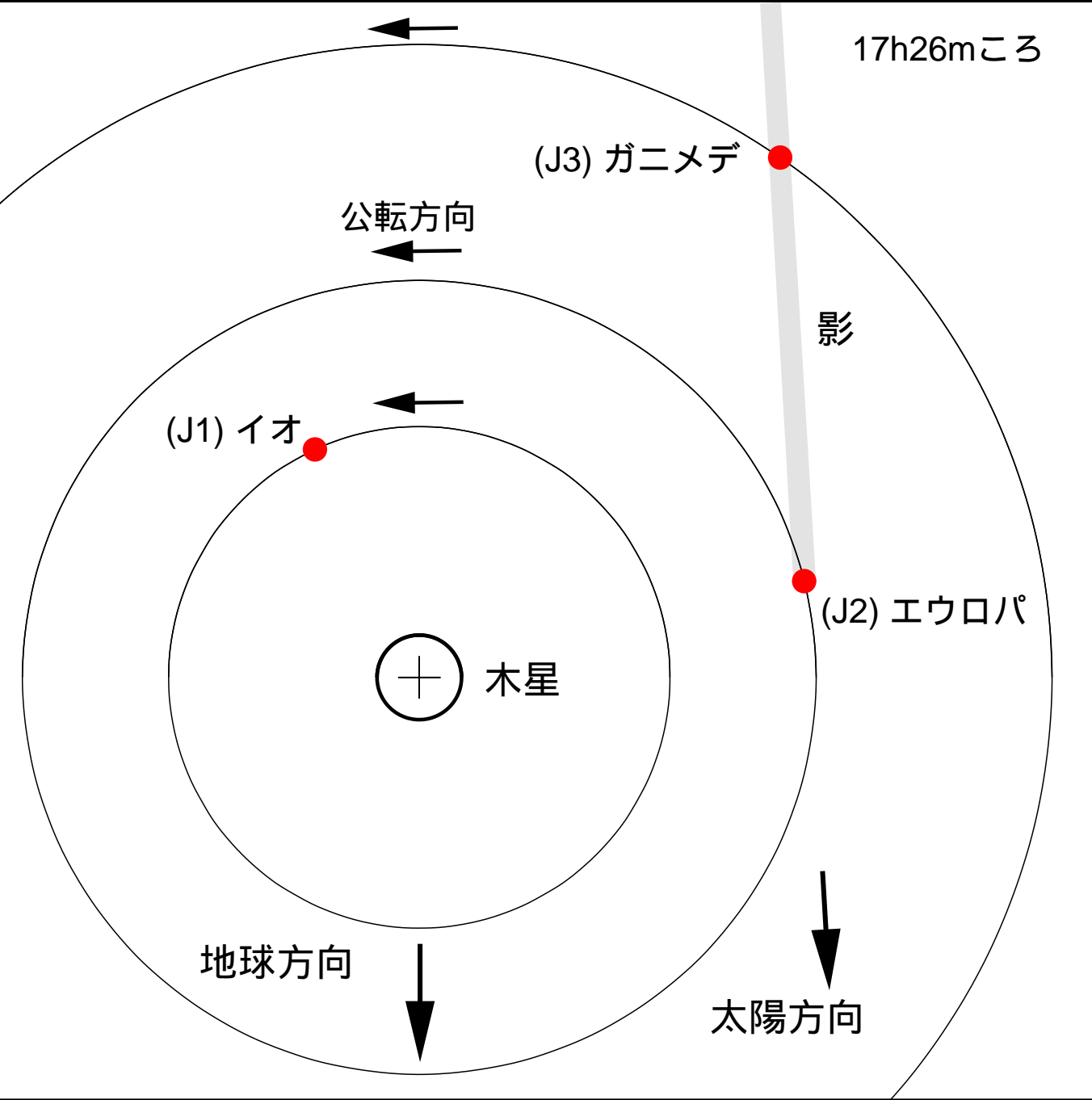


図5 (59) Elpis (2020年6月9日) の食 観測結果 (時刻はJ.S.T)

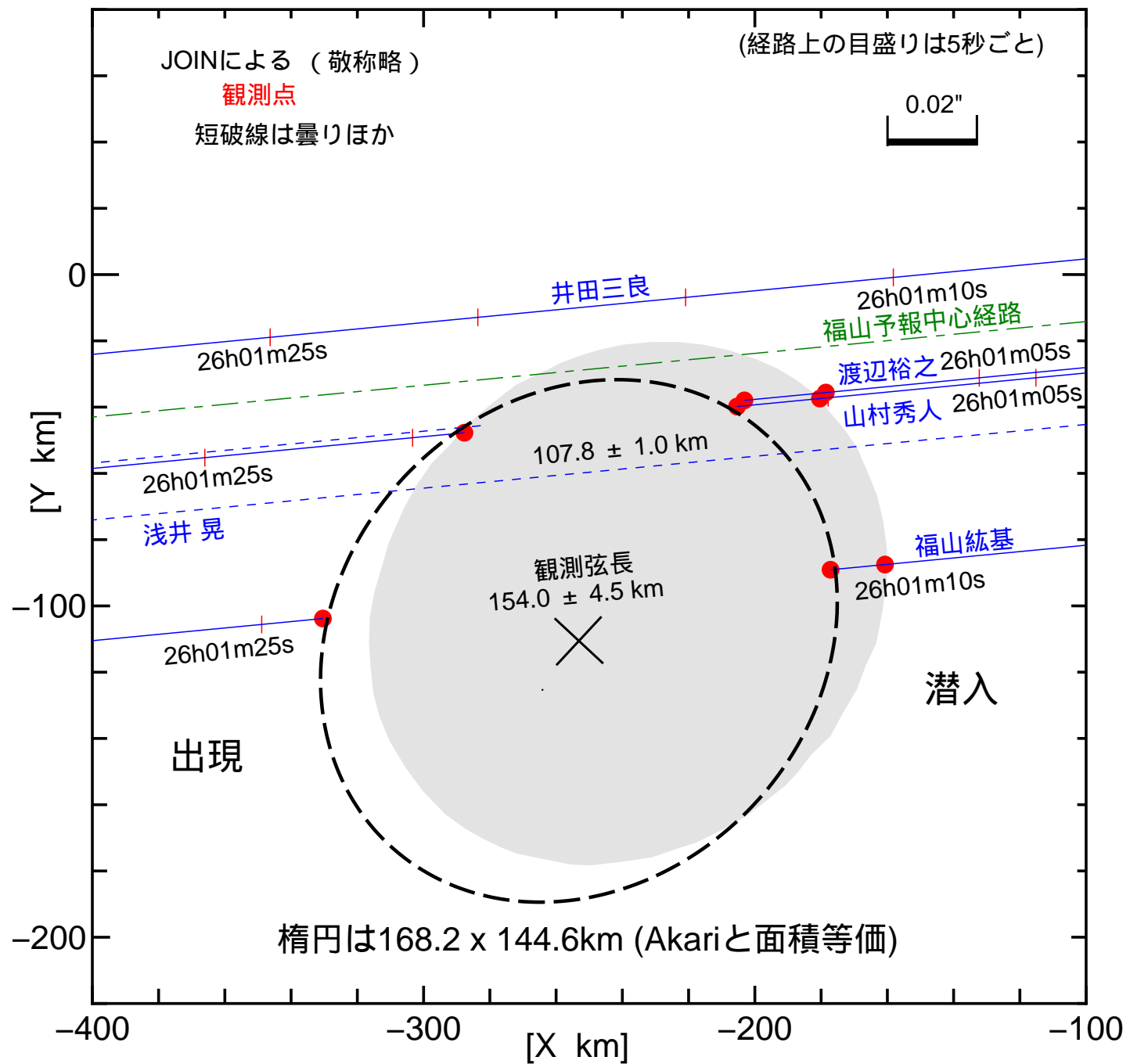
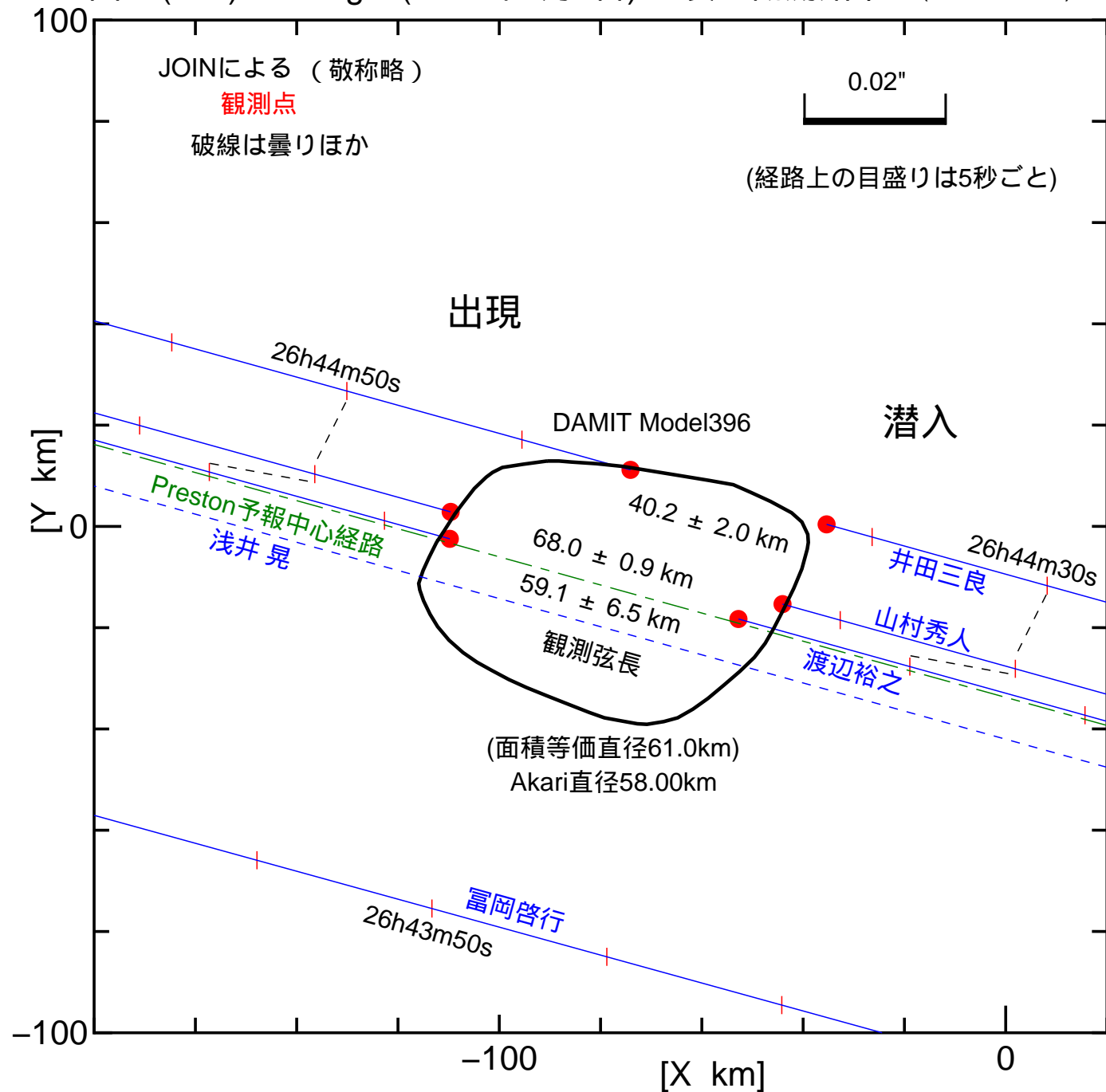
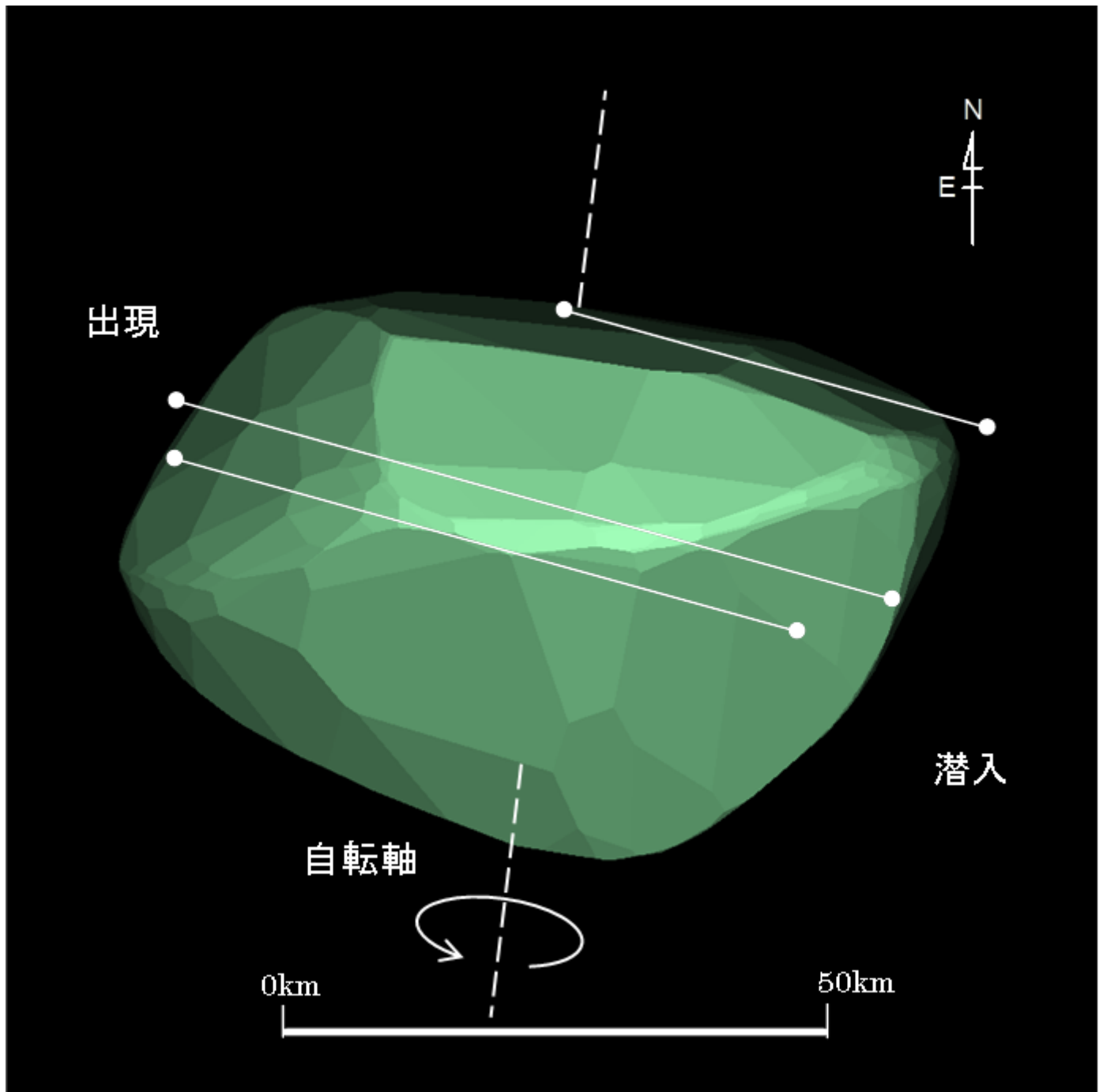


図6 (934) Thuringia (2020年6月9日) の食 観測結果 (時刻はJ.S.T)





(934) Thuringia

2020年6月9日 17h44m42s UT DAMIT Model 396 ($\lambda = 120^\circ$, $\phi = -52^\circ$)

$P = 172.4^\circ$, $e = +23.5^\circ$, $\omega = +109.3^\circ$, Scale Factor 1: 45.5, $k = 0.983$, $B = 98.0^\circ$

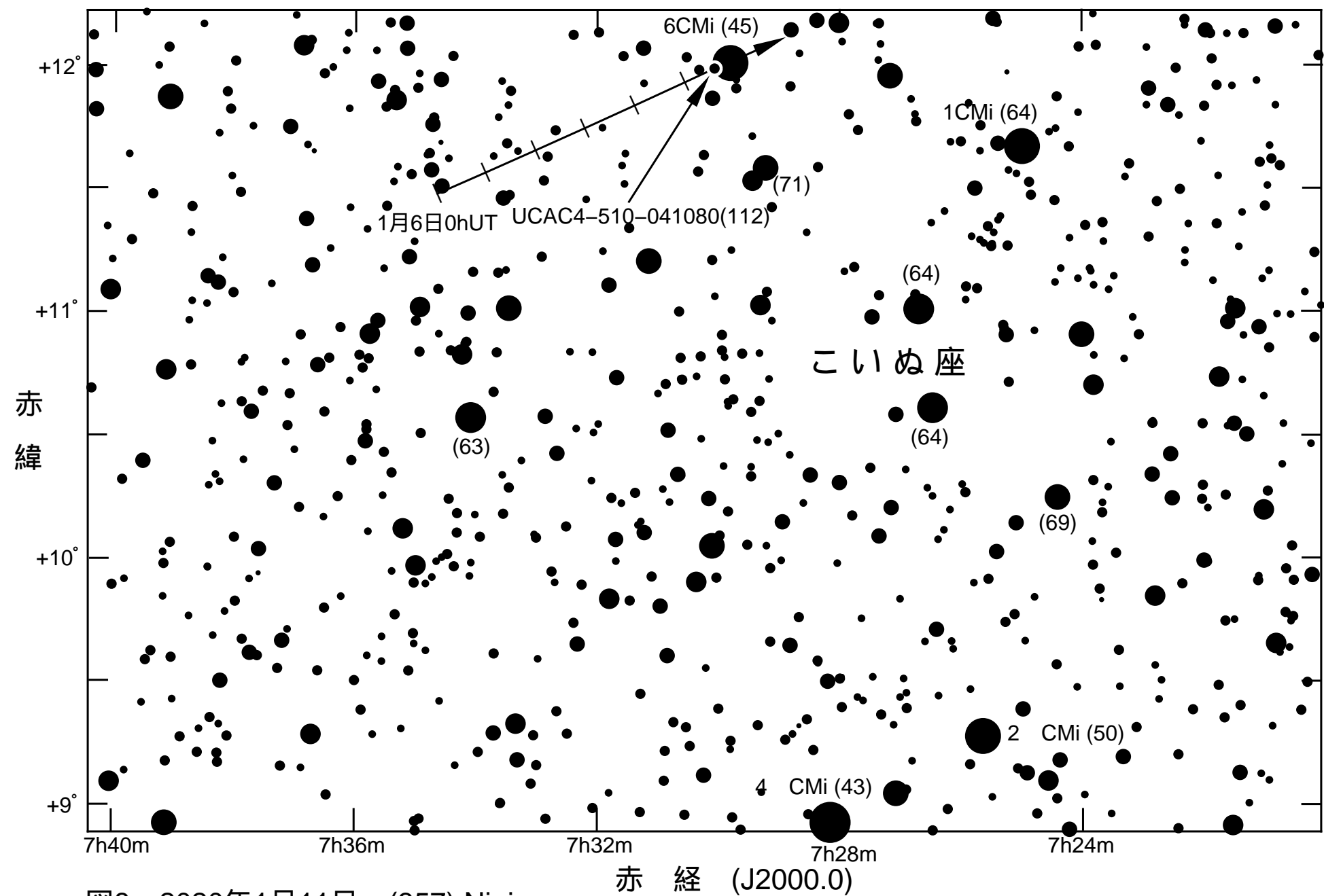


図8 2020年1月11日 (357) Ninina

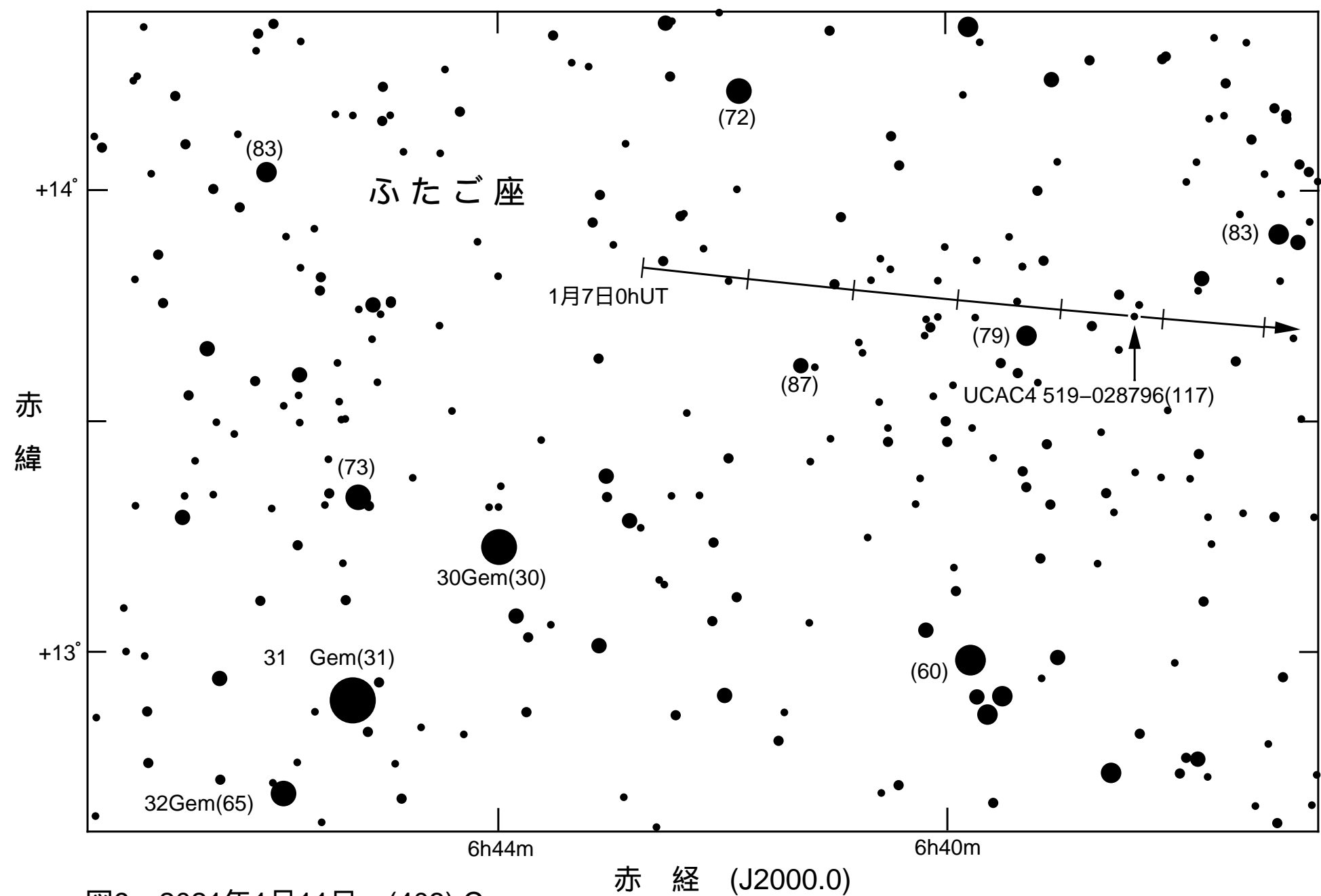


図9 2021年1月11日 (403) Cyane

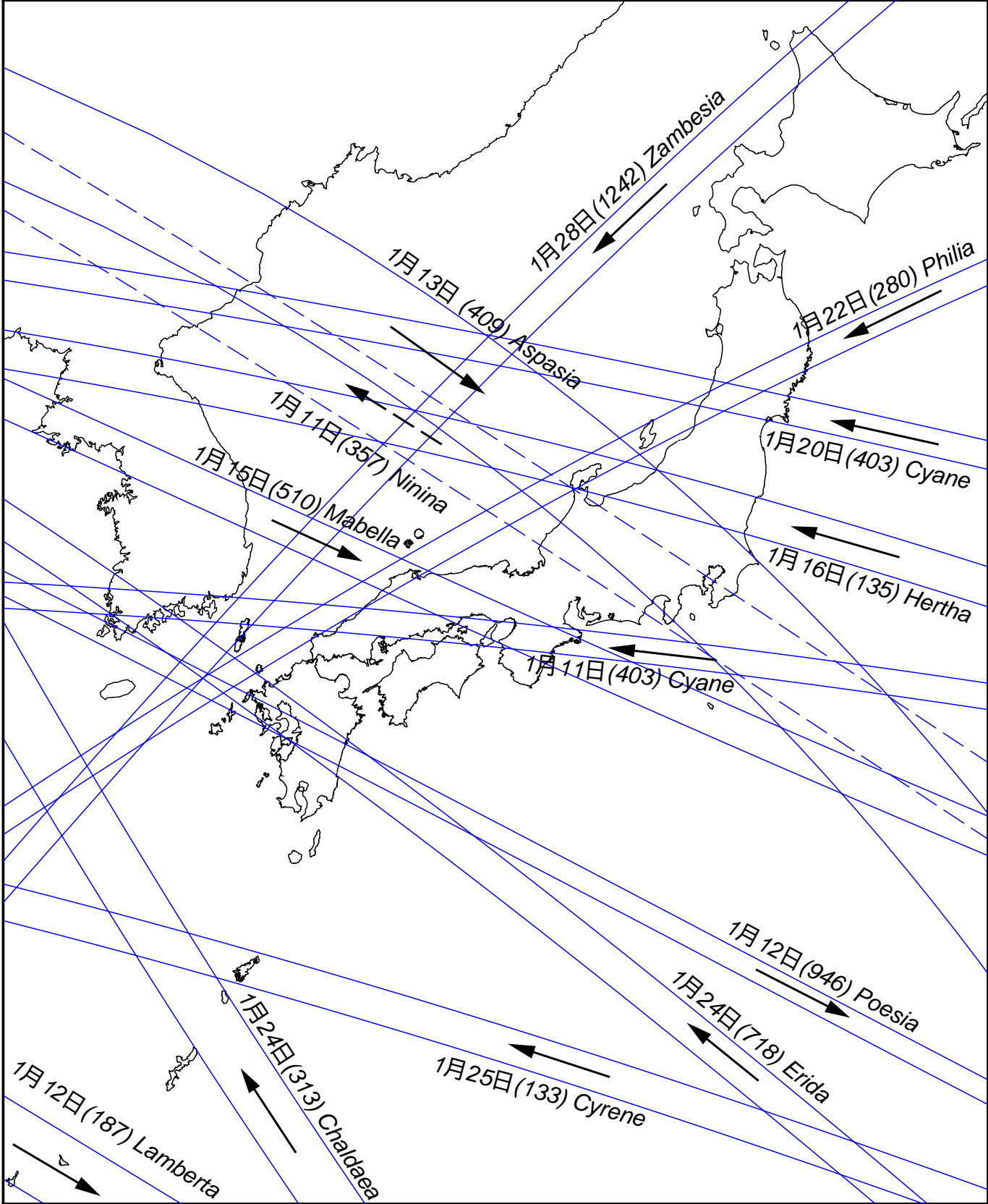


図10 小惑星による主な掩蔽帯経路 (S.Preston予報ほか) 2021年1月
矢印は影の移動方向を示す

図 11 2021年 1月 日本を通る主な星食限界線

(斜線をつけた側で星食が見られる)

青線：北限界 (斜線はこの線の下側)

赤線：南限界 (斜線はこの線の上側)

Ⓔ 空が明るい

