

図1 2022年10月6日 海王星の位置

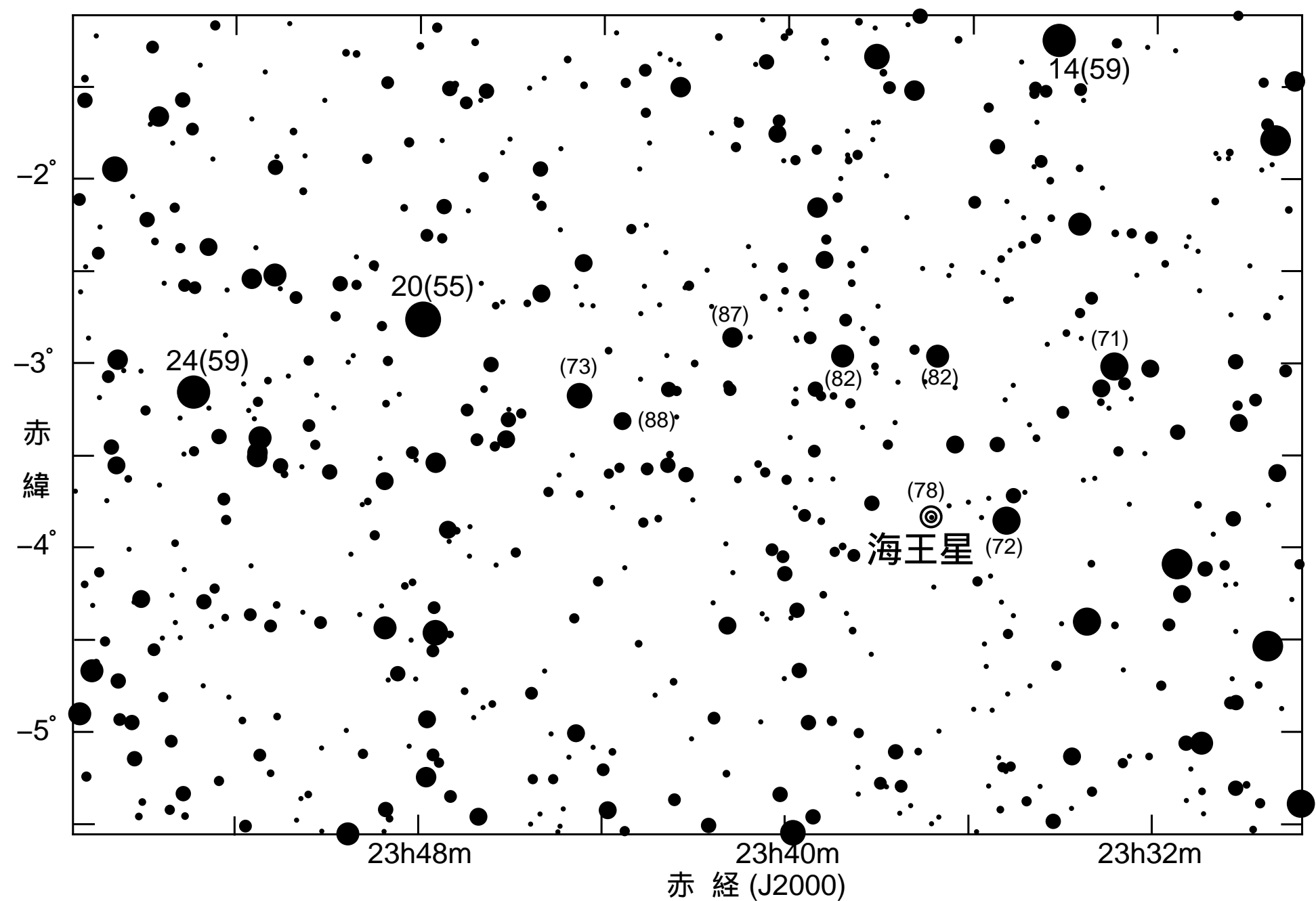


図2 2022年10月6日 海王星の位置

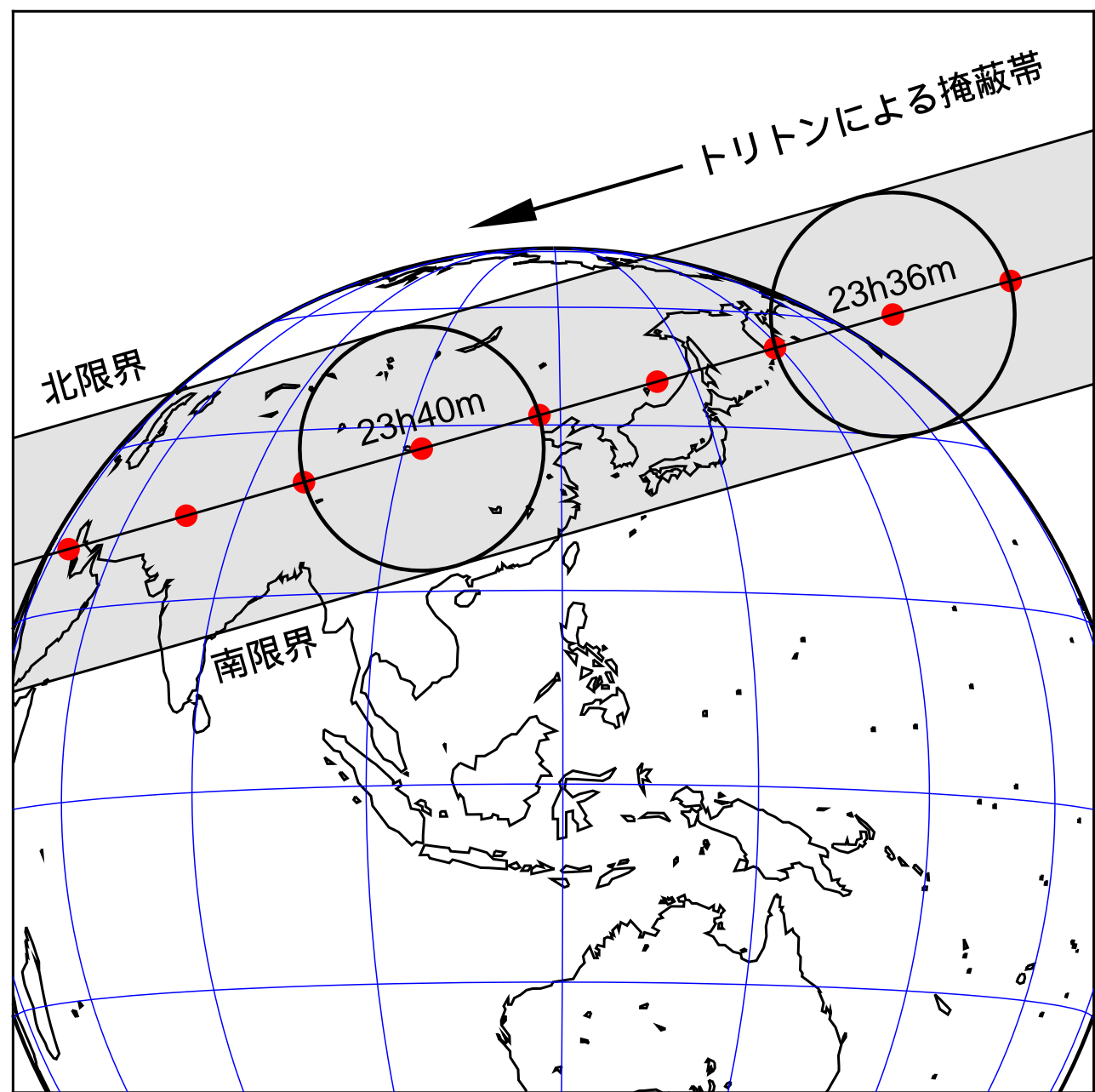
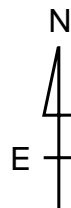


図3 トリトンによる掩蔽帯(時刻はJST)



海王星

5.0"



UCAC4 431-119560 (11.5等)

トリトン

掩蔽現象

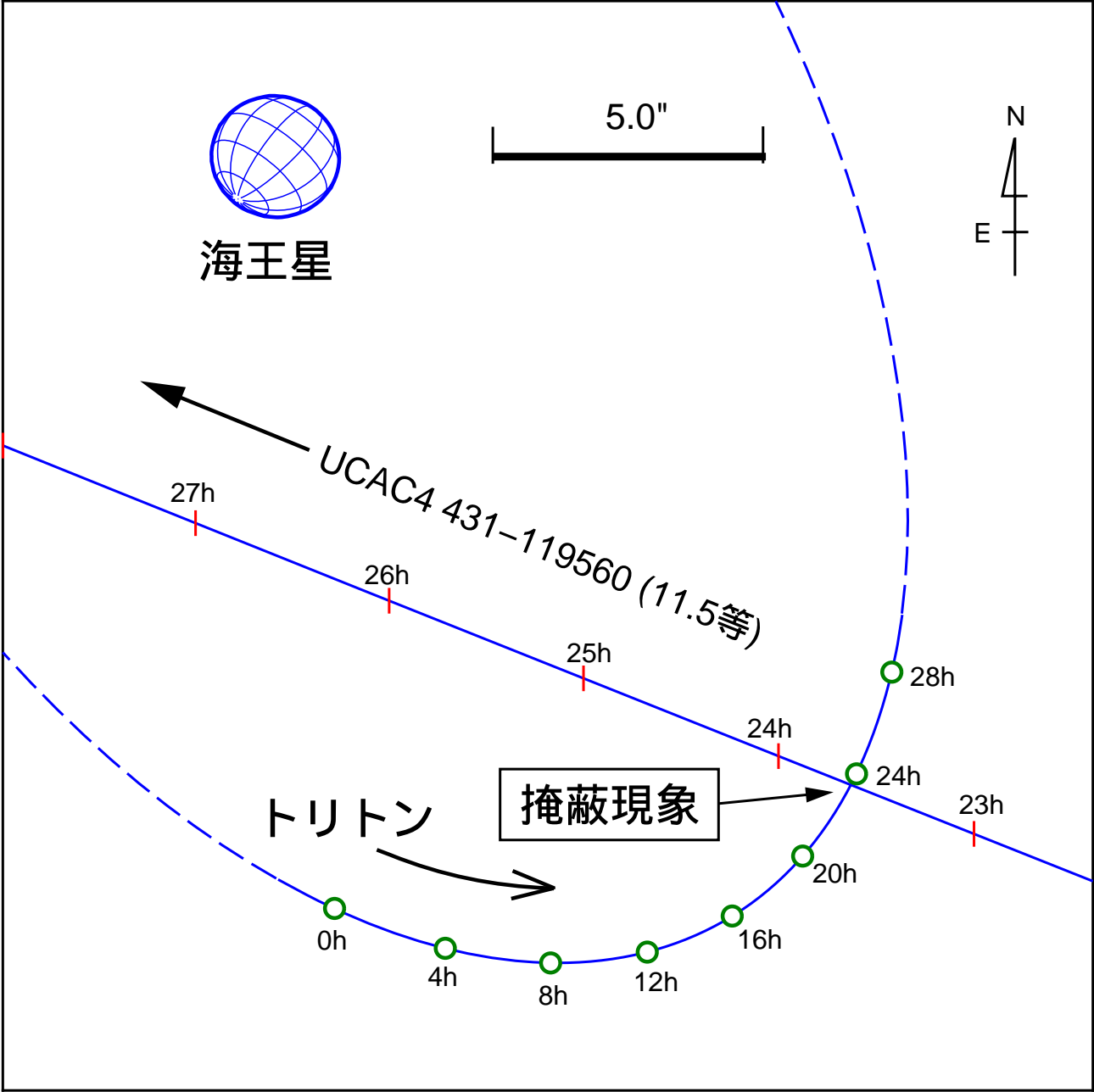


図4 海王星に対するトリトンと対象星の動き (10月6日JST)

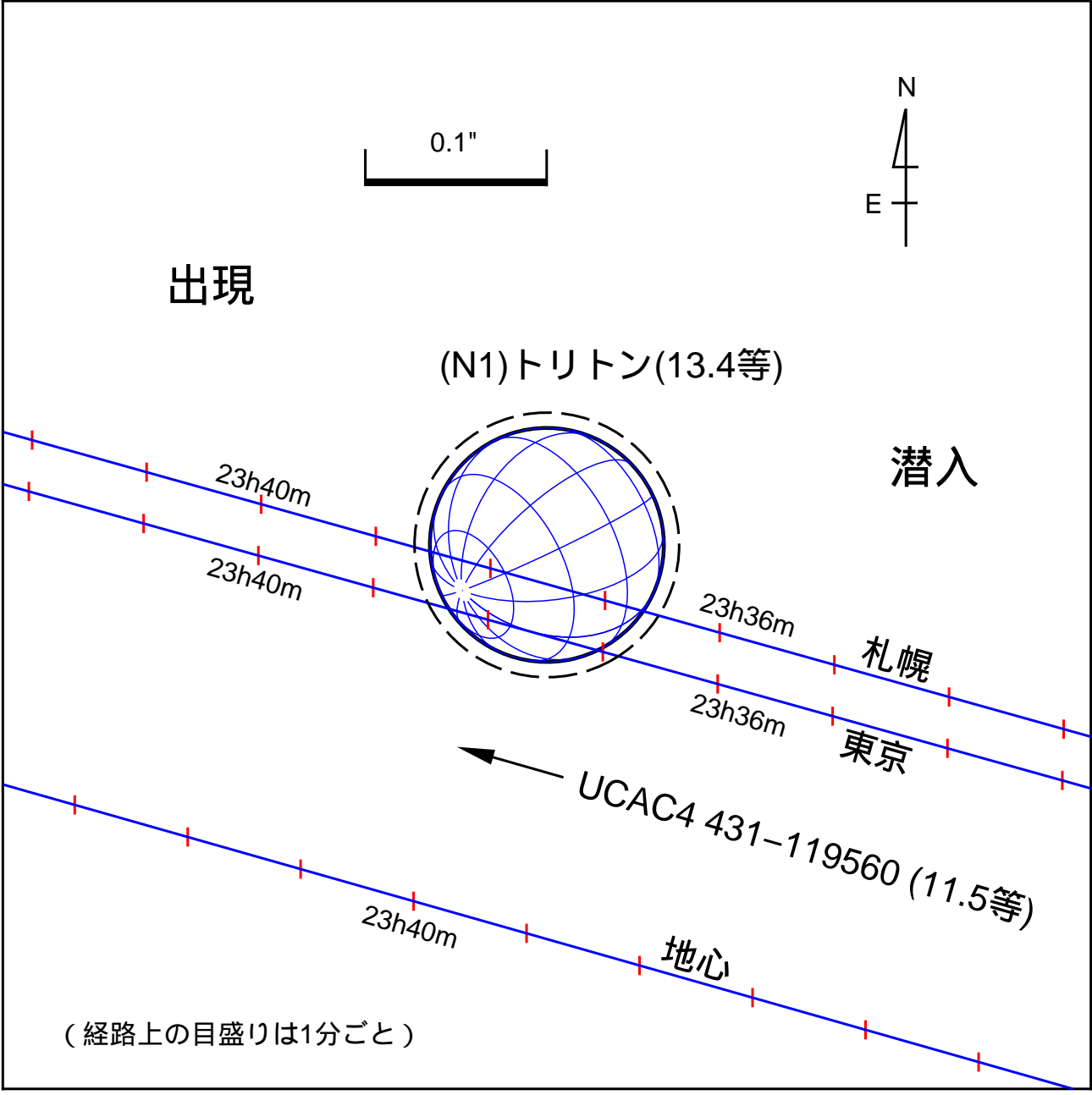


図5 トリトンによる11.5等星の掩蔽 (2022年10月6日JST)

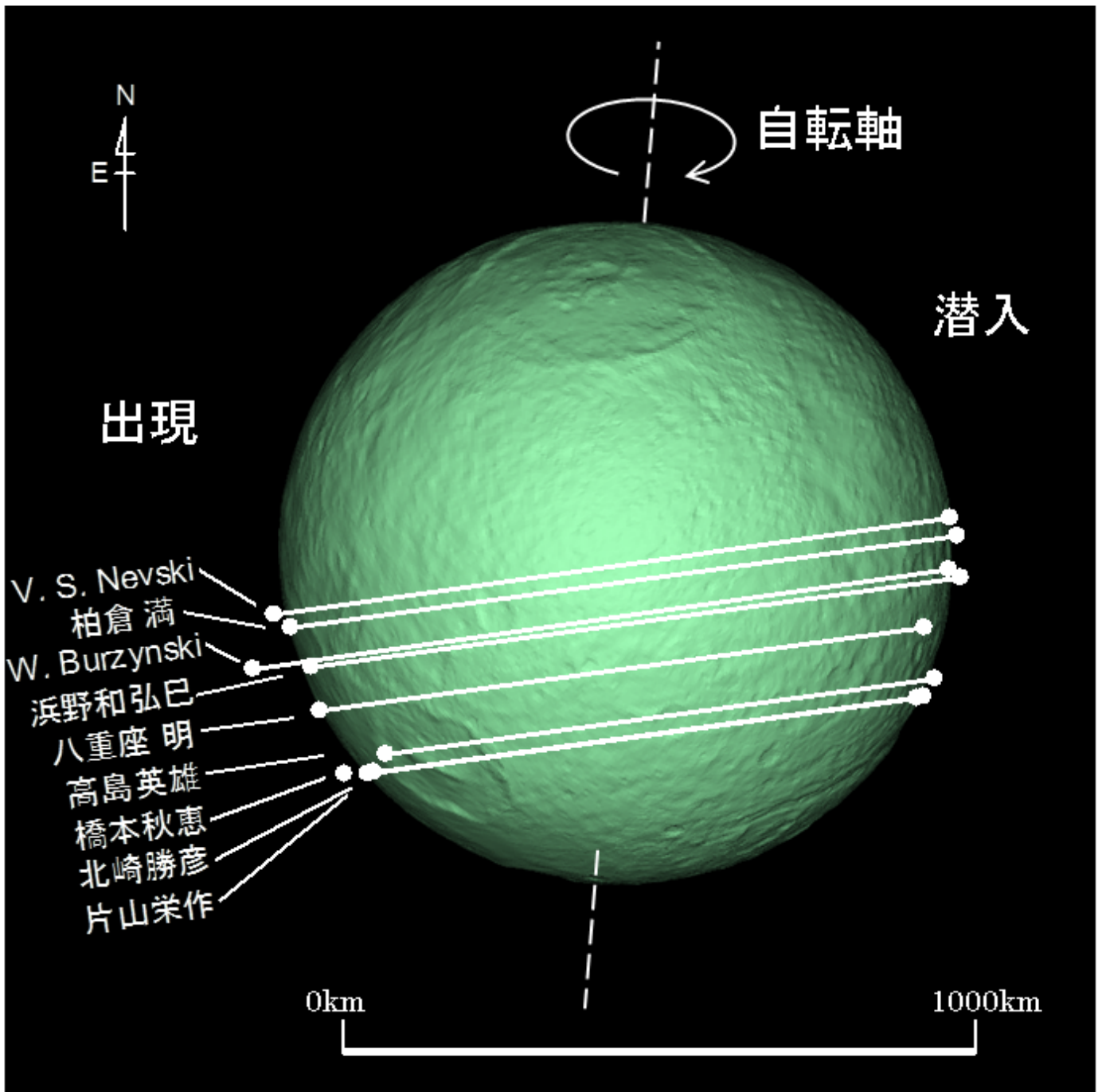


図8 土星の衛星テティスによる、おうし座 9.1 等星の掩蔽観測結果(2002年12月15日 UT)

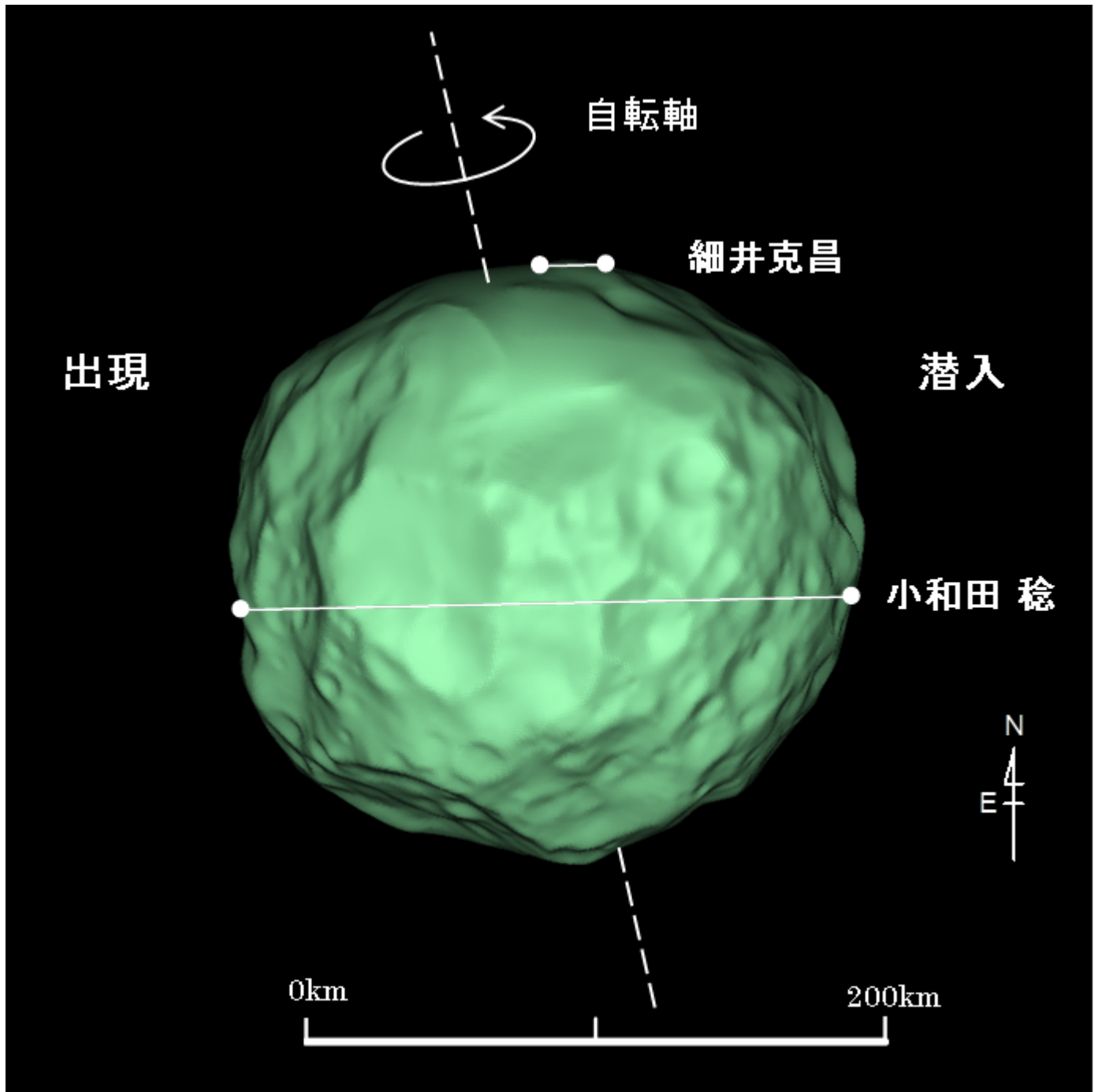


図7 フェーベによる10.2等星の掩蔽観測結果(2017年7月6日UT)

SKY & TELESCOPE Triton Tracker

This diagram shows the position of Triton, Neptune's largest moon, in its orbit about the planet.

Date: Time:
(mm/dd/yyyy)

Time-zone offset from UT in hours
 (from your web browser)

Telescope type: **Inverted View**

The viewing area on the right shows a dark field with a small blue dot representing Triton and a white crosshair.

図 8 Sky & Telescope 誌が提供するトリトン位置検索ツール

<https://skyandtelescope.org/observing/interactive-sky-watching-tools/sky-telescopes-triton-tracker/#>

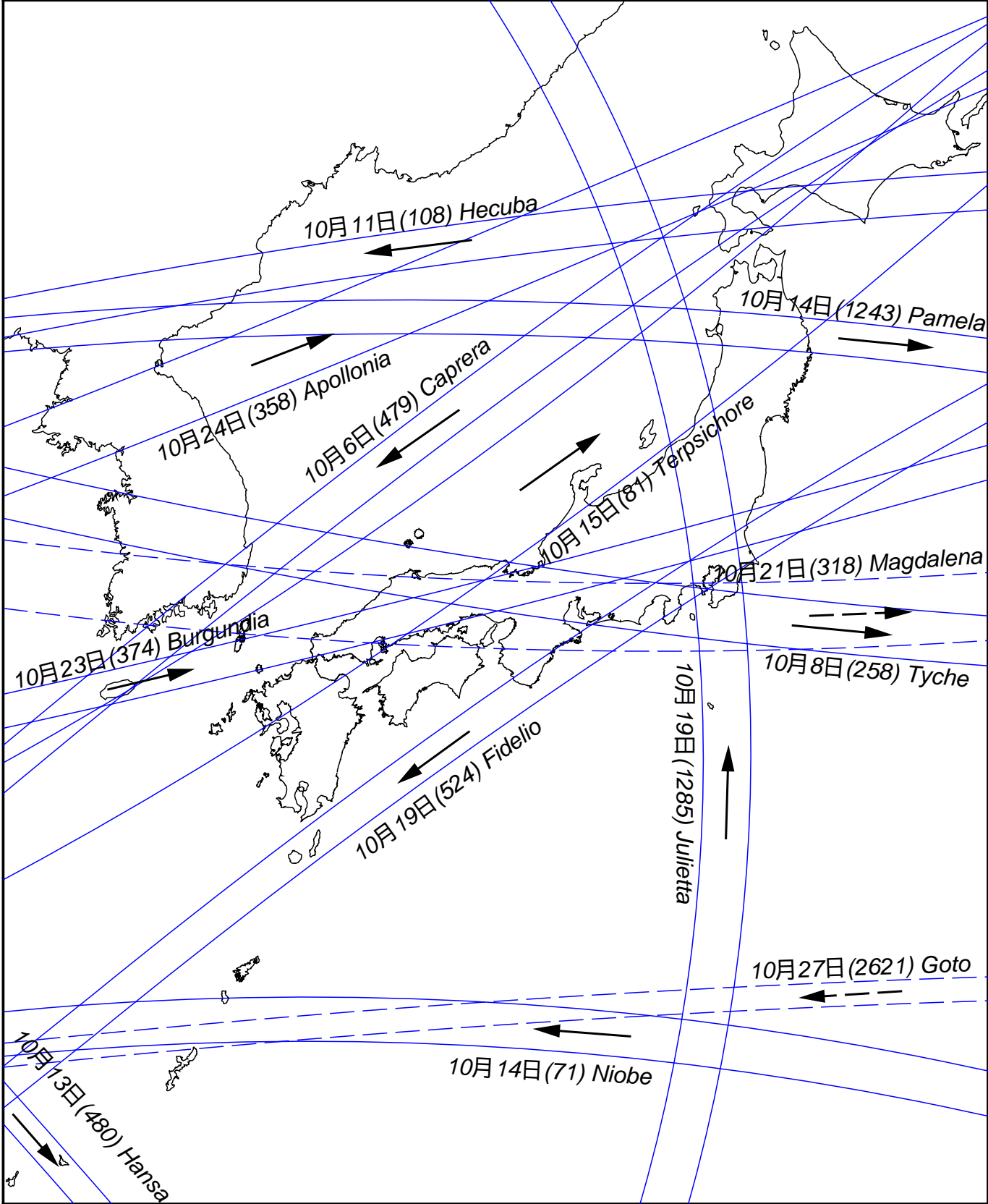


図9 日本付近を通る小惑星による主な掩蔽帯経路（初期予報）2022年10月
 矢印は影の移動方向を示す

図10 2022年 10月 日本を通る主な星食限界線

(斜線をつけた側で星食が見られる)

青線：北限界 (斜線はこの線の下側)

赤線：南限界 (斜線はこの線の上側)

